

รายงานสถิติเกี่ยวกับการติดตั้งระบบ GPS

ณ วันที่ 1 กันยายน 2563

1. จำนวนผู้ให้บริการ GPS ที่เชื่อมต่อข้อมูลกับกรมการขนส่งทางบก 185 ราย
 2. จำนวนผู้ให้บริการ GPS และจำนวนรุ่น GPS ที่ได้รับการรับรองจากกรม

จำนวนผู้ให้บริการ GPS ที่ได้รับการรับรองจากกรม(ราย)	จำนวนรุ่น GPS ที่ได้รับการรับรองจากกรม (รุ่น)
138	423

3. จำนวนรถที่เชื่อมต่อข้อมูลกับศูนย์ GPS

รถโดยสารประจำทาง	รถโดยสารไม่ประจำทาง	รถบรรทุกไม่ประจำทาง	รถบรรทุกส่วนบุคคล	รถอื่นๆ	รวม
20,556	59,302	138,430	224,156	42,671	485,115

4. จำนวนรถที่ต้องติดตั้ง GPS และที่ติดตั้ง GPS แล้ว

ประเภทรถ	จำนวนรถที่ต้องติดตั้ง GPS(คัน)	จำนวนรถที่ติดตั้ง GPS แล้ว(คัน)	รถที่ติดตั้ง GPS แล้ว (ร้อยละ)	ความเร็วเกิน(คัน)	ร้อยละของรถที่ใช้ความเร็วเกิน	ความเร็วสูงสุด(กม./ชม.)	ความเร็วเกินเฉลี่ย(กม./ชม.)
รถโดยสาร							
-ประจำทาง	19,865	17,649	88.84	424	2.40	137	95.66
- หมวด 1	4,938	4,205	85.16				
- หมวด 2	7,464	6,904	92.50				
- หมวด 3	7,463	6,540	87.63				
-ไม่ประจำทาง	62,622	59,302	94.70	295	0.50	137	97.30
รวมรถโดยสาร	82,487	76,951	93.29	719	0.93		96.33
รถบรรทุก							
-ไม่ประจำทาง	145,671	138,430	95.03	194	0.14	124	99.45
-ส่วนบุคคล	252,443	224,156	88.79	143	0.06	126	98.65
รวมรถบรรทุก	398,114	362,586	91.08	337	0.09		99.11
รวมทั้งหมด	480,601	439,537	91.46	1,056	0.24		97.22

5. จำนวนรถผู้โดยสารที่ต้องติดตั้ง GPS และที่ติดตั้ง GPS แล้ว

ประเภทรถ	จำนวนรถที่ต้องติดตั้ง GPS (คัน)	จำนวนรถที่ติดตั้ง GPS แล้ว (คัน)	รถที่ติดตั้ง GPS แล้ว (ร้อยละ)	ความเร็วเกิน(คัน)	ร้อยละของรถที่ใช้ความเร็วเกิน	ความเร็วสูงสุด(กม./ชม.)	ความเร็วเกินเฉลี่ย(กม./ชม.)
-ประจำทาง	10,694	9,331	87.25				
- หมวด 1	3,615	2,996	82.88				
- หมวด 2	3,603	3,022	83.87	163	5.39	124	96.07
- หมวด 3	3,476	3,313	95.31				
-ไม่ประจำทาง	33,463	31,862	95.22				
รวมทั้งหมด	44,157	41,193	93.29				

6. จำนวนรถโดยสาร 2 ชั้น ที่ต้องติดตั้ง GPS และที่ติดตั้ง GPS แล้ว

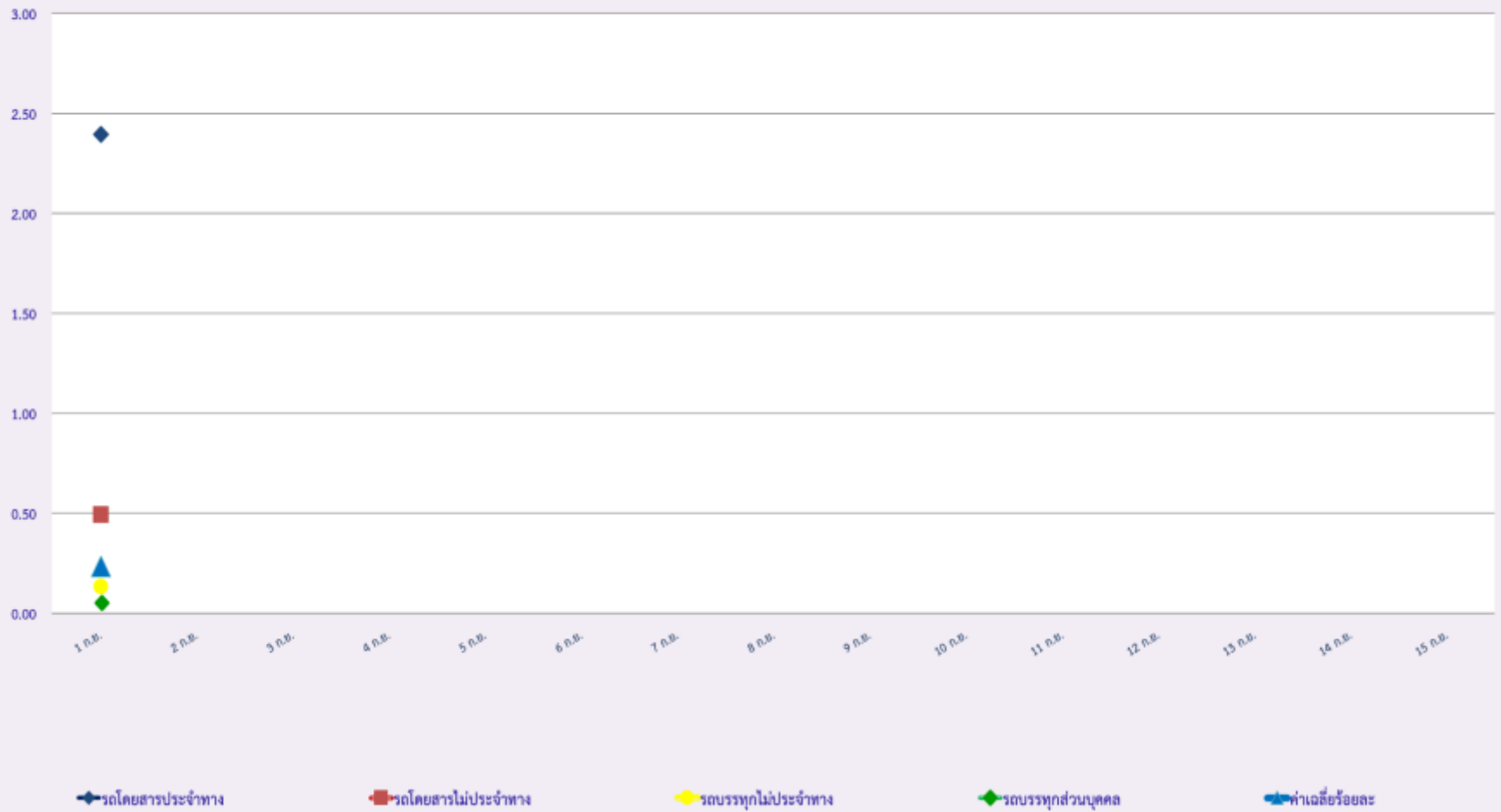
ประเภทรถ	จำนวนรถที่ต้องติดตั้ง GPS (คัน)	จำนวนรถที่ติดตั้ง GPS แล้ว (คัน)	รถที่ติดตั้ง GPS แล้ว (ร้อยละ)	ความเร็วเกิน(คัน)	ร้อยละของรถที่ใช้ความเร็วเกิน	ความเร็วสูงสุด(กม./ชม.)	ความเร็วเกินเฉลี่ย(กม./ชม.)
-ประจำทาง	1,414	1,414	100.00	46	3.25	108	94.43
-ไม่ประจำทาง	5,144	4,751	92.36	34	0.72	110	96.50
-ส่วนบุคคล	32	19	59.38	0	0.00	0	0.00
รวมทั้งหมด	6,590	6,184	93.84	80	1.29		95.31

7. จำนวนรถพยาบาลที่เชื่อมต่อข้อมูลกับศูนย์ GPS

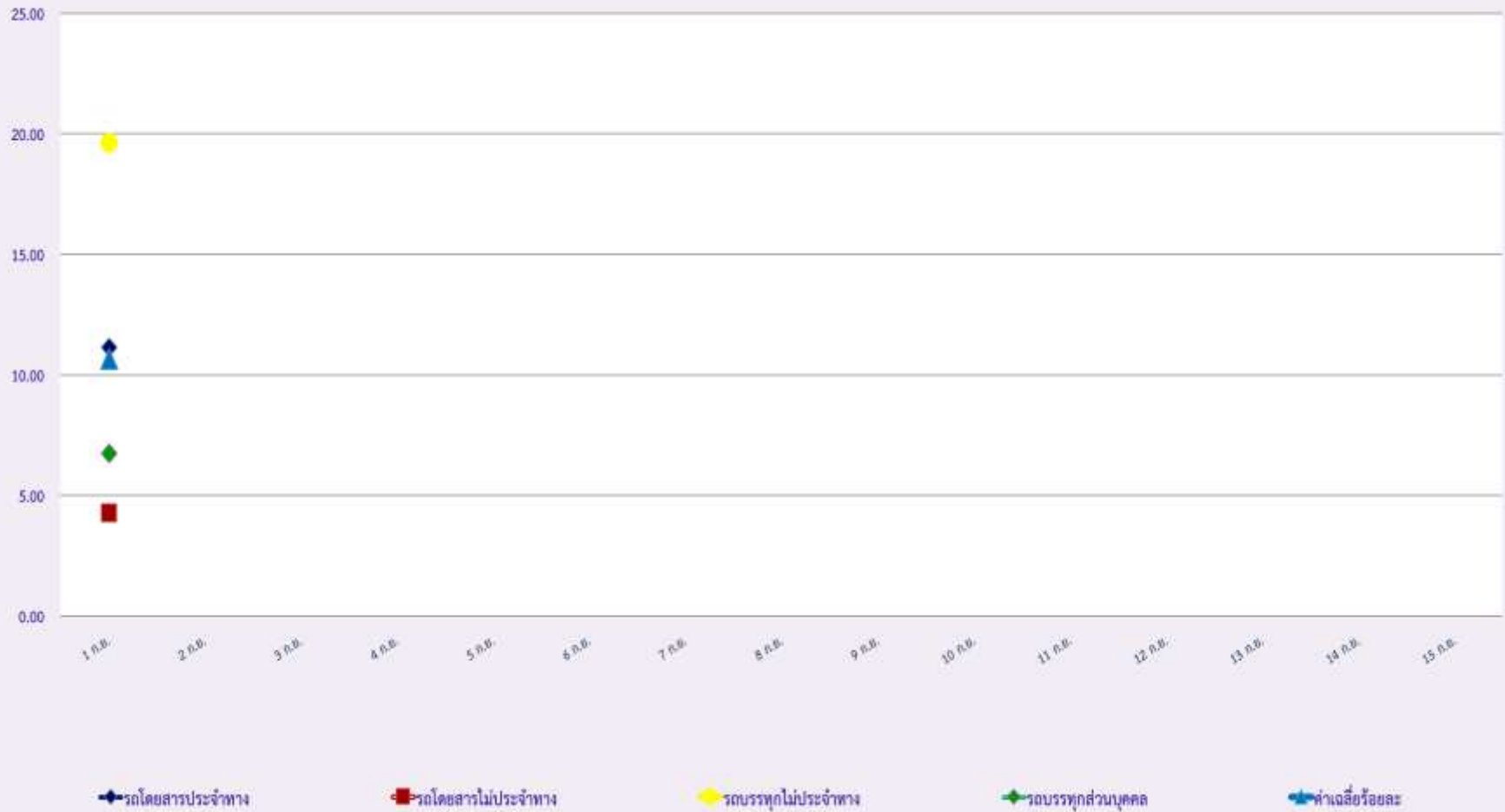
หน่วย : คัน

รย.1	รย.2	รย.3	รวม
951	182	15	1,148

สถิติรถที่มีความเร็วเกินในรถแต่ละประเภท (ร้อยละ)



สถิติการไม่แสดงตนของพนักงานขับรถในรถแต่ละประเภท (ร้อยละ)



สถิติระยะเวลาการทำงานเกินของพนักงานขับรถในรถแต่ละประเภท (ร้อยละ)



สถิติรถตู้โดยสารประจำทาง หมวด 2(บขส.)ที่มีความเร็วเกิน (ร้อยละ) .

